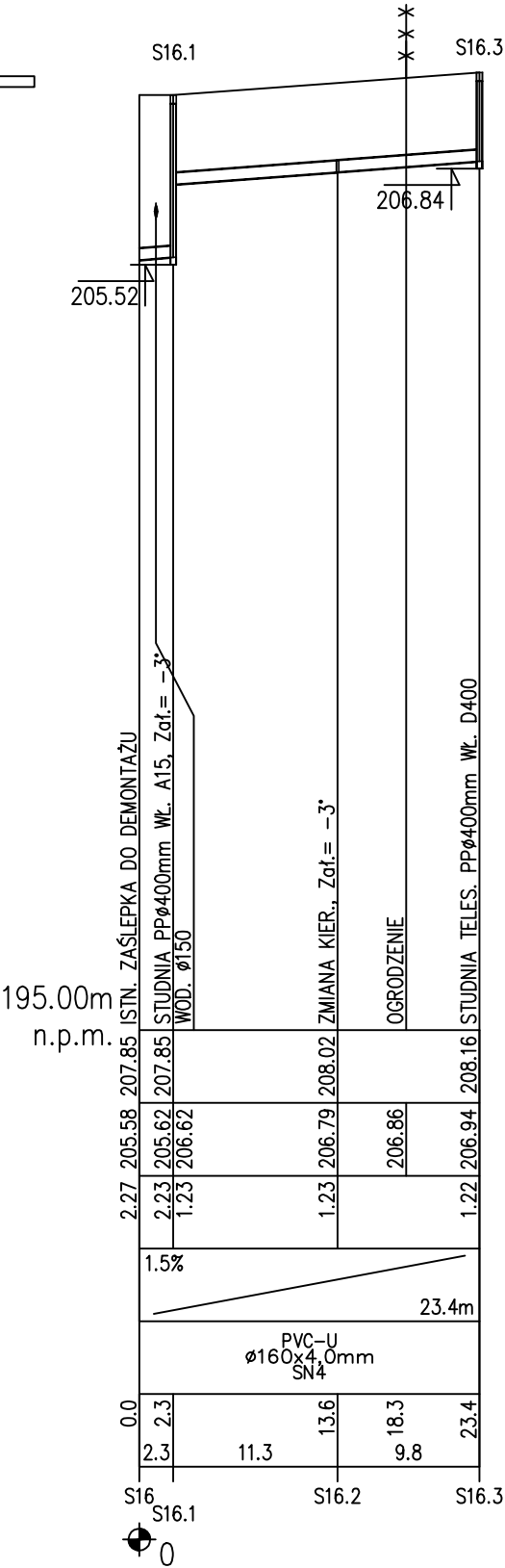
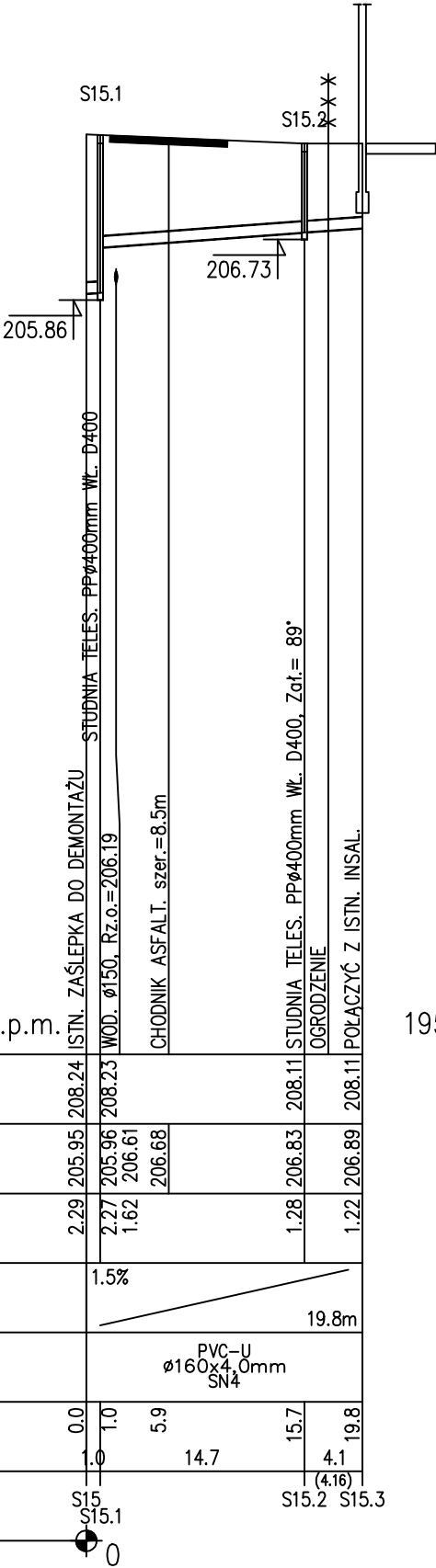
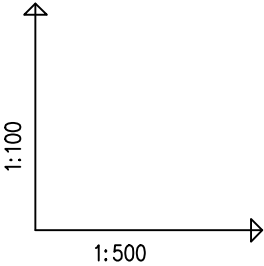




POGORZAŁE ŁUGI 19

POGORZAŁE ŁUGI 18



UWAGA !!!

- 1) W miejscach skrzyżowań proj. rurow. z kablami telef., energetycznymi niskiego napięcia należy na kablu zamontować dwudzielną rurę dn110 PVC, L=3m. W przypadku skrzyżowań z kablami średniego bądź wysokiego napięcia zamontować rurę dwudzielną DN160 PVC, L=3m.
- 2) W przypadku uszkodzenia osnowa geodezyjna do odbudowy

UWAGA !!!

1. Wskazane na niniejszym rysunku istniejące uzbrojenie terenu wniesiono orientacyjnie przed wykonaniem robót należy sprawdzić faktyczne usytuowanie wysokościowe i w planie.
2. Nie wyklucza się występowania dodatkowego uzbrojenia terenu nie wykazanego na mapie.
3. W pobliżu wykazanego na mapie uzbrojenia terenu należy wykonać przekopy kontrolne w celu potwierdzenia przebiegu.
4. W przypadku wystąpienia kolizji z niezinventaryzowanym uzbrojeniem, fakt ten należy zgłosić do gestora w celu uzgodnienia.
5. Niniejszy rysunek należy rozpatrywać łącznie z całą dokumentacją.
6. Przed złożeniem zamówienia na studnie wskazane są pomiary rzędnych terenu przy tyczeniu trasy
7. We wjazdach na teren posesji na studniach stosować włazy żeliwne typu ciężkiego klasy D400, w przypadku lokalizacji studni w terenach zielonych stosować włazy żeliwne klasy B125 lub A15.

NAZWA: Budowa połączeń budynków do kanalizacji sanitarnej w Gminie Rokiciny				
IMIĘ I NAZWISKO	NR UPRAWNIEŃ	ZAKRES OPRACOWANIA	DATA:	PODPIS:
PROJEKTANT: mgr inż. Grzegorz Marek	SLK/2687/PWOS/09	BRANŻA SANITARNA	23.02.2026	
TYTUŁ RYSUNKU PROFILE PODŁUŻNE PRZYŁĄCZY K.S. S15, S16				
NR RYSUNKU PP-IS-3				SKALA: 1:500/100